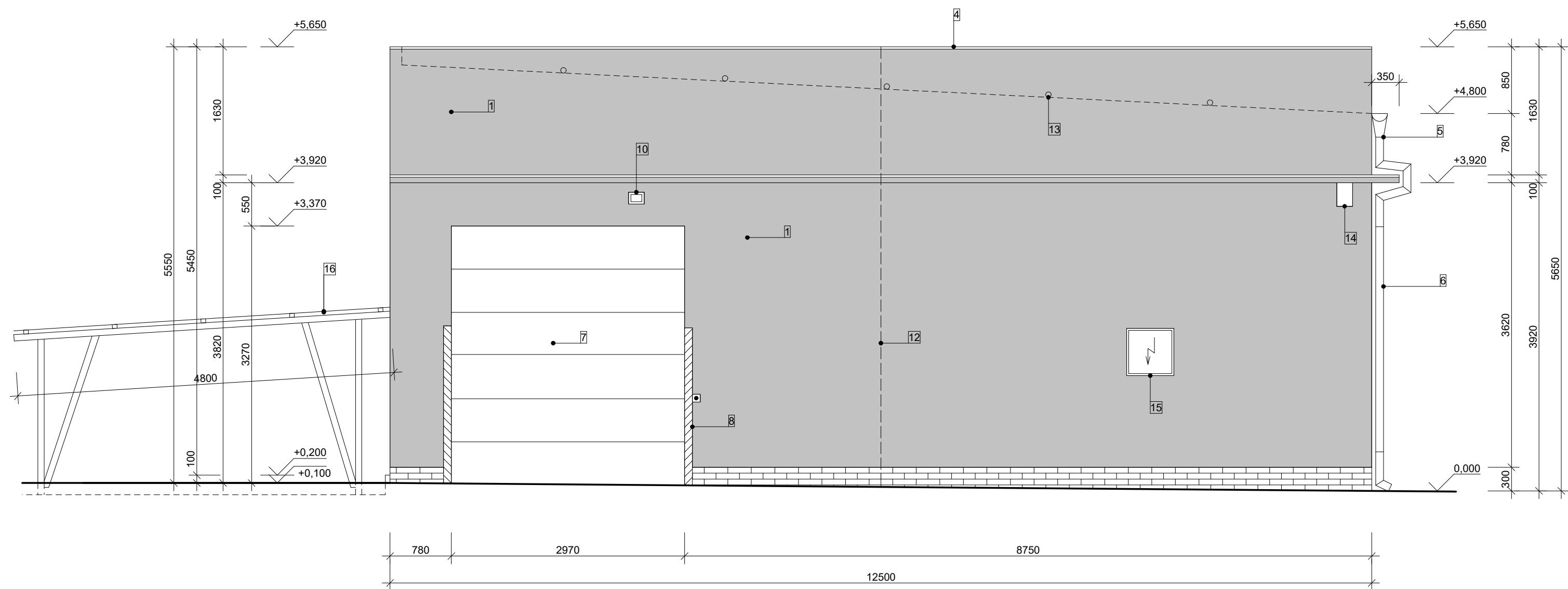


POHLED VÝCHODNÍ - NOVÝ STAV M 1 : 50



LEGENDA STAVEBNÍCH ÚPRAV

- 1 POPIS STAVEBNÍCH ÚPRAV U PRVKŮ Č. 1 AŽ 11 VIZ VÝKRES Č. D-7 POHLED SEVERNÍ - NOVÝ STAV
- 11
- 12 PŮVODNÍ FASÁDNÍ SVOD HROMOSVODU (FeZn DRÁT DN 8 - 10 MM) VČETNĚ OCHRANNÉHO ÚHELNÍKU, PODPĚR A ZKUŠEBNÍ SVORKY
- PŮVODNÍ FASÁDNÍ PRVKY HROMOSVODU SE ZVÝŠENOU OPATRNOSTÍ ZPĚTNĚ NAMONTOVAT A SVODY OPATŘIT OCHRANNÝM ANTIKOROZNÍM NÁTĚREM
- 13 PŮVODNÍ VĚTRACÍ KRUHOVÉ OTVORY PRŮMĚRU CCA. 80 - 100 MM V ATIKOVÉM ZDIVU (OTVORY JIŽ NESLOUŽÍ SVĚMU PŮVODNÍMU ÚČELU), OTVORY ZAZDÍT
- 14 PŮVODNÍ VENKOVNÍ NÁSTĚNNÝ SVĚTELNÝ MAJÁK (1 KS) JAKO SOUČÁST ELEKTRICKÉHO ZABEZPEČOVACÍHO SYSTÉMU OBJEKTU TEPLÝCH GARÁŽÍ
- PŮVODNÍ MAJÁK SE ZVÝŠENOU OPATRNOSTÍ ZPĚTNĚ NAMONTOVAT (ZAJISTÍ STAVEBNÍK)

- 15 PŮVODNÍ VENKOVNÍ PLECHOVÁ SKŘÍŇ ELEKTRO S DVÍŘKY ROZMĚRU CCA. 600 x 600 MM (SKŘÍŇ JE ZABUDOVANÁ V OBVODOVÉ STĚNĚ) VČETNĚ HORNÍ PLECHOVÉ OKAPNICE
- OSADIT NOVOU HORNÍ PLECHOVOU OKAPNICI A PROVÉST NOVÝ SYNTETICKÝ NÁTĚR (1xZ+2xE) DVÍŘEK A RÁMU SKŘÍNĚ
- 16 PŮVODNÍ PULTOVÝ PŘÍSTŘEŠEK NA AUTA Z OCELOVÝCH TRUBKOVÝCH PROFILŮ A S KRYTINOU Z VLNITÉHO POZINKOVANÉHO PLECHU, PŘÍSTŘEŠEK MÁ VÝŠKU CCA. 2250 AŽ 2650 MM A DÉLKA PULTOVÉ STŘECHY JE CCA. 4800 MM
- PROJEKTANT PŘEDPOKLÁDÁ NUTNOU ZPĚTNOU MONTÁŽ CELÉ ČÁSTI PŮVODNÍ KRYTINY PŘÍSTŘEŠKU VČETNĚ 5 KS TRUBKOVÝCH VAZNIC Z DŮVODU ZŘÍZENÍ PŘÍSTUPU K OPRAVOVANÉ ČÁSTI JIŽNÍ STRANY FASÁDY OBJEKTU

ZODP.PROJEKTANT	VYPRACOVAL	ING. PETR BRICHTA BRNĚNSKÁ 4104/14B 695 01 HODONÍN
ING. PETR BRICHTA	ING. PETR BRICHTA	
MÍSTO STAVBY : HODONÍN	STAVEBNÍK : SÚS JMK, p.o.	
AKCE :		ZAK.Č. 01/05/2017
<b>Oprava fasády provozní budovy a teplých garáží</b>		ARCH.Č. D-8-01/05/2017
		STUPEŇ PD DPS
		DATUM 05/2017
OBSAH : <i>D. Dokumentace objektů - Teplé garáže</i>		ČÍSLO KOPIE
<b>POHLED VÝCHODNÍ - NOVÝ STAV</b>		ČÍSLO VÝKRESU <b>D-8</b>